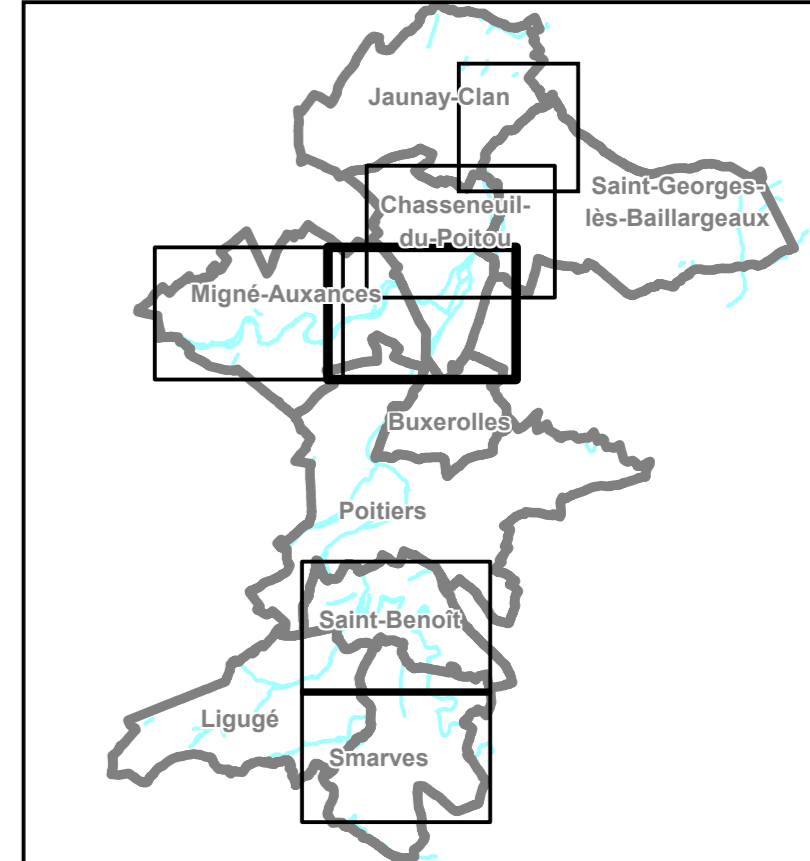


**Migné-Auxances**

**Chasseneuil-du-Poitou**

**Poitiers**

**Buxerolles**



**LEGENDE réglementaire**

- Zone rouge
- Zone orange
- Zone bleue
- Zone violette

— Profil et cote de référence (m NGF) (cote centennale + 0,20m)

— Limite communale

0 50 100 Mètres

**PREFECTURE DE LA VIENNE**

Direction  
 Départementale  
 des Territoires  
 de la Vienne

**Plan de Prévention des Risques Inondation  
de la vallée du Clain**

Communes de Smarves, Ligugé, Saint-Benoit,  
Poitiers, Migné-Auxances, Buxerolles, Chasseneuil-du-Poitou,  
Saint-Georges-les-Baillargeaux et Jaunay-Clan

**Carte réglementaire**  
Communes de MIGNÉ-AUXANCES  
et CHASSENEUIL-DU-POITOU  
Planche 2

N° d'affaire : HYN 168177

Date : Août 2015

Echelle(s) : 1/5000e

Dossier approuvé le 01/09/2015

Direction France Ouest  
 7 rue de la Liberté - Parc du Paray  
 44339 NANTES Cedex  
 Tél : 02 51 85 04 40  
 Fax : 02 51 85 04 50