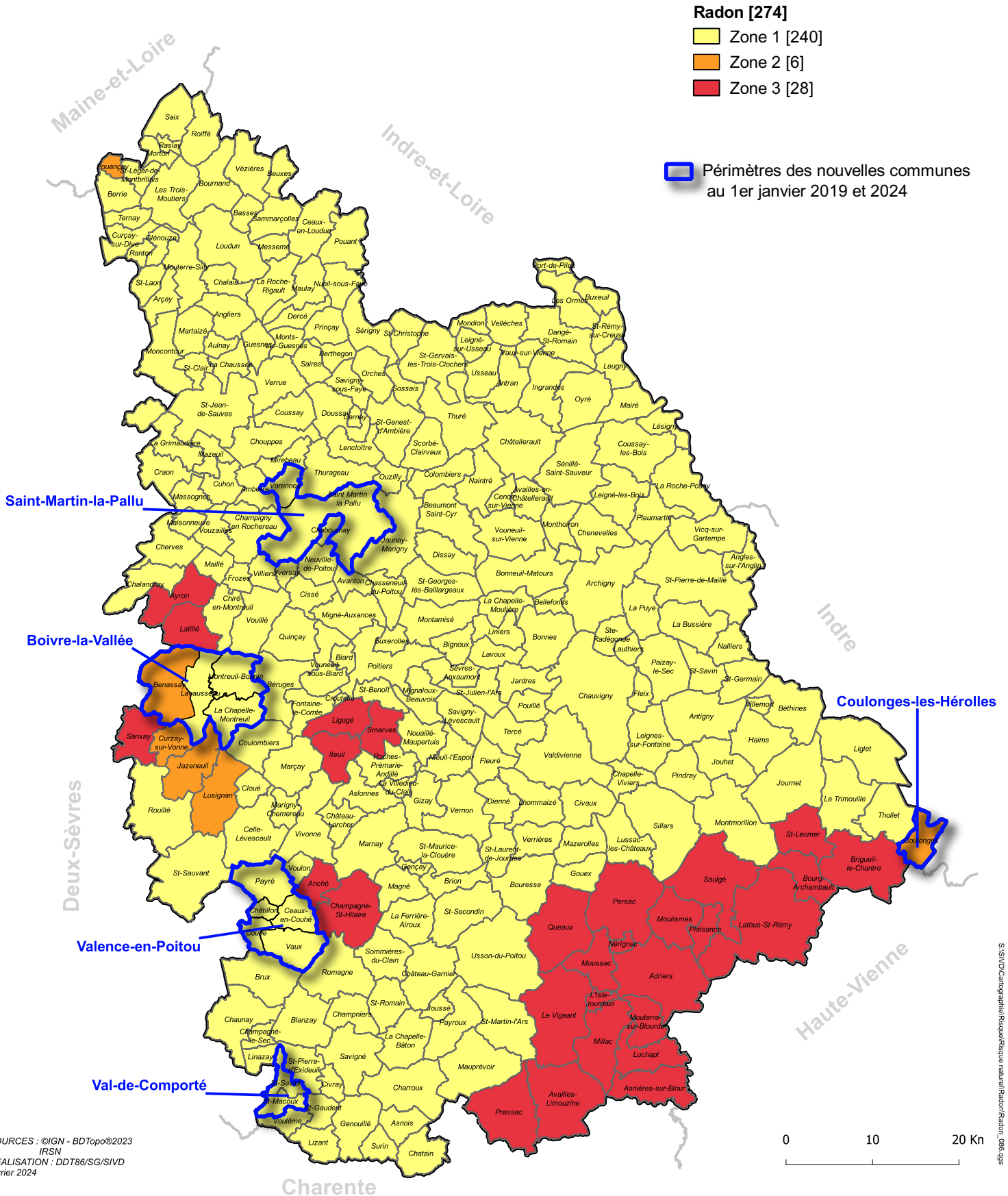


# Le potentiel radon par commune dans la Vienne

Arrêté interministériel du 27 juin 2018



Le territoire national est divisé en trois zones à potentiel radon définies en fonction des flux d'exhalation du radon des sols (article R1333-29 du Code de la santé publique) :

Zone 1 : zones à potentiel radon faible

Zone 2 : zones à potentiel radon faible mais sur lesquelles des facteurs géologiques particuliers peuvent faciliter le transfert du radon vers les bâtiments

Zone 3 : zones à potentiel radon significatif